



ТРАНСЛЯЦИЯ
COS III





1. НАСТРОЙКА ПОДКЛЮЧЕНИЯ

Установка и настройка
подключения к сети ---- **стр 1**

2. УСТАНОВКА VPN СЕРТИФИКАТА

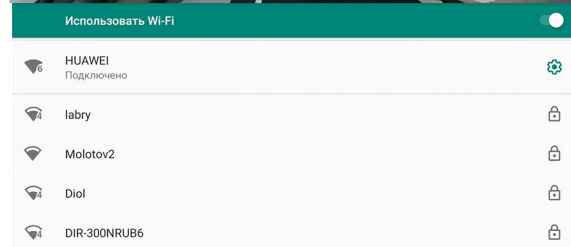
Установка и настройка сертификата
VPN на ПК ---- **стр 9**

Установка и настройка сертификата
VPN на устройство Android ---- **стр 11**

ТРАНСЛЯЦИЯ COS III



Подключаем пульт к сети по Wi Fi
или с помощью фирменного
адаптера COS
*проверяем чтобы пульт и ПК были в одной сети
(при использовании COS NET соблюдение этого условия
не требуется)*

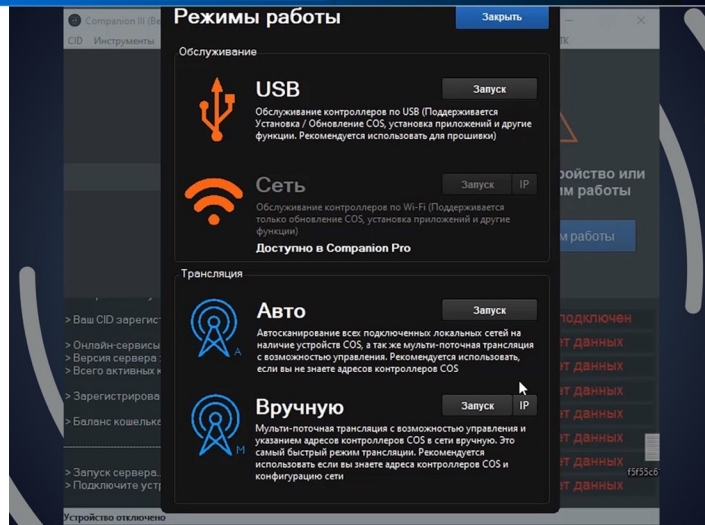


ТРАНСЛЯЦИЯ COS III



в разделе **“Трансляция – Вручную”**
нажимаем кнопку **“IP”**

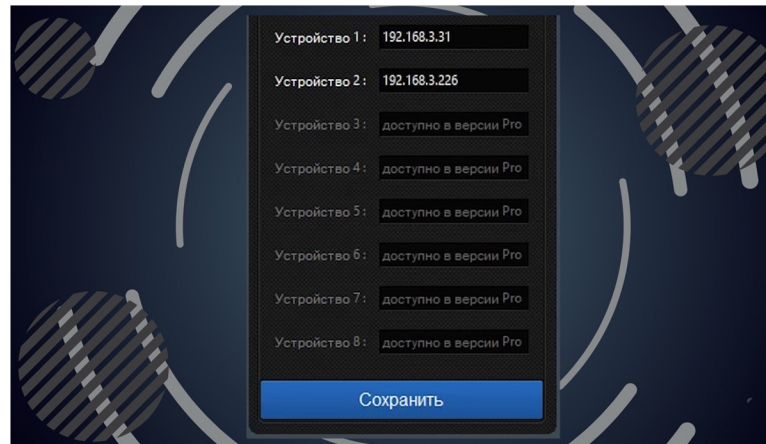
При выборе режима **“АВТО”** – поля IP адресов заполняются автоматически найденными устройствами в сети (не поддерживается в COS NET), а при выборе ручной настройки – IP адреса устройств, с которых будет идти трансляция, требуется ввести самостоятельно, для этого нажимаем кнопку **“IP”** и в появившемся окне вводим данные пульта



ТРАНСЛЯЦИЯ COS III



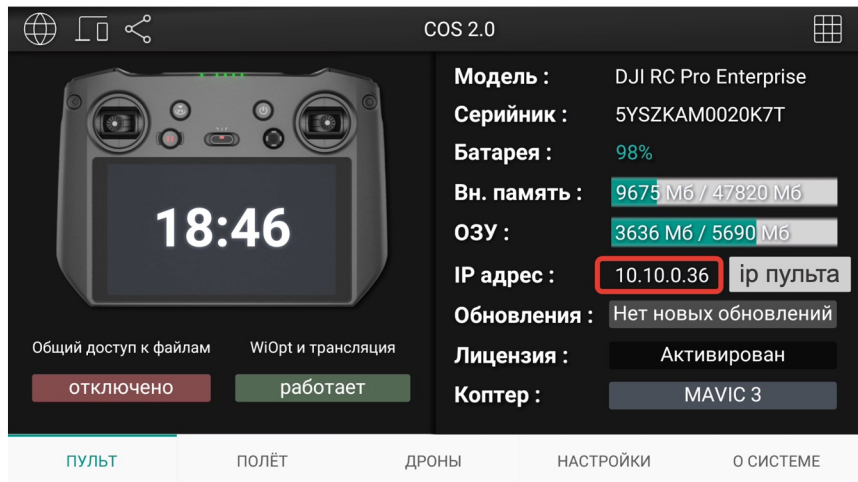
Вводим IP адреса пультов
и нажимаем кнопку “Сохранить”



ТРАНСЛЯЦИЯ COS III



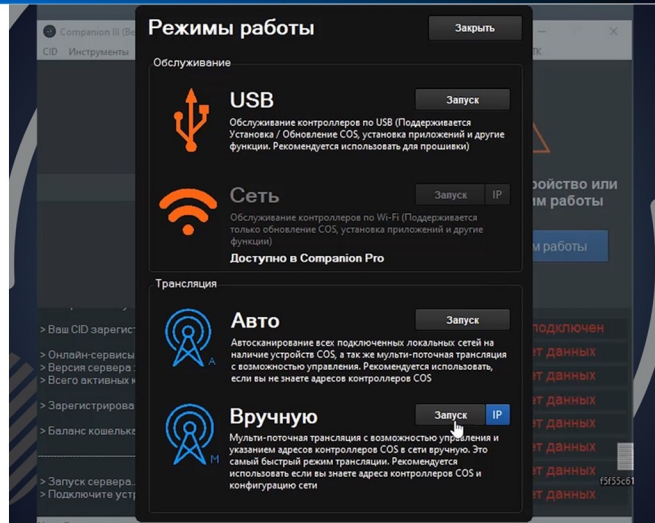
IP пульта можно увидеть
на главном экране COS



ТРАНСЛЯЦИЯ COS III



нажимаем **“Запуск”** –
программа перезапустится



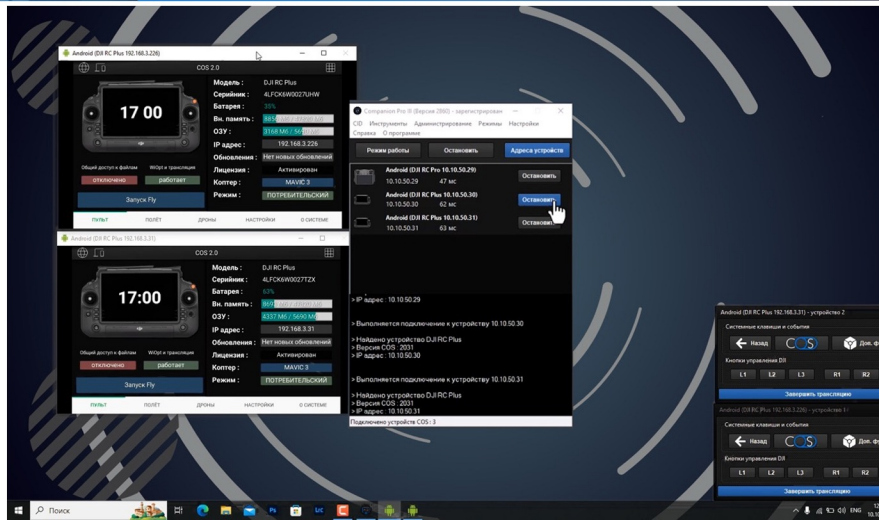
ТРАНСЛЯЦИЯ COS III



После перезагрузки появляются окна трансляции и окна управления кнопками пультов

Для того чтобы добавить дополнительные пульты нажимаем кнопку "Адреса устройств" и вводим IP пультов

7

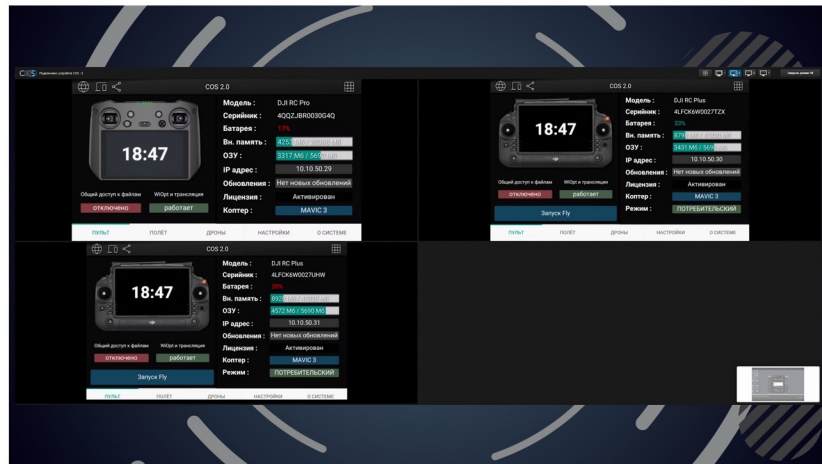


ТРАНСЛЯЦИЯ COS III



Для запуска “режима ТВ” переходим
“Администрирование – Режим ТВ”

Обычная версия Comraion поддерживает трансляцию до 2 устройств, версия Comraion PRO – до 8, а также поддерживает “режим ТВ”



ТРАНСЛЯЦИЯ COS III

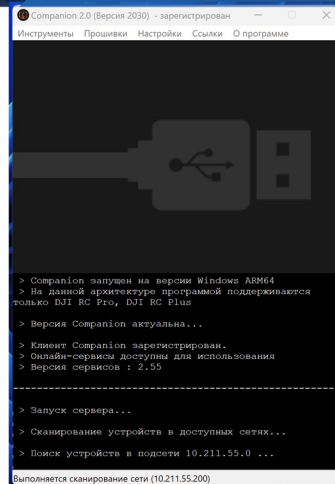


Устанавливаем клиент OpenVPN

(скачать можно в нашем боте)

Нажимаем правой кнопкой мыши на иконку VPN в
трее

В появившемся окне нажимаем
“Импорт—>Импорт файла конфигурации”

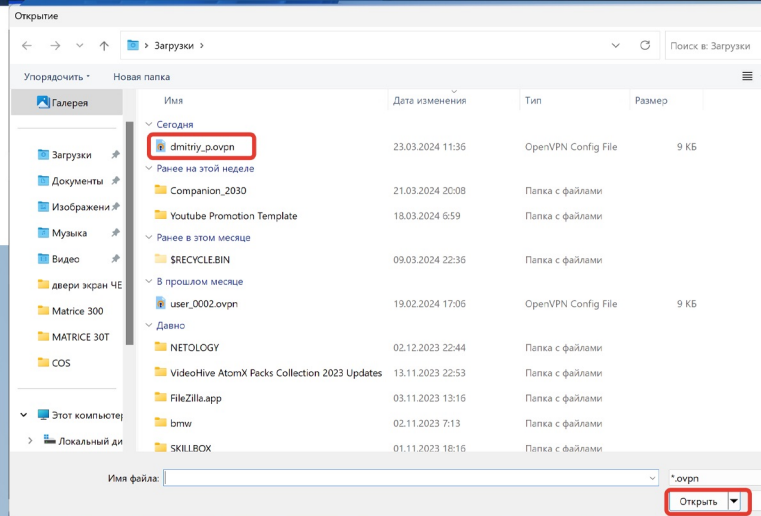
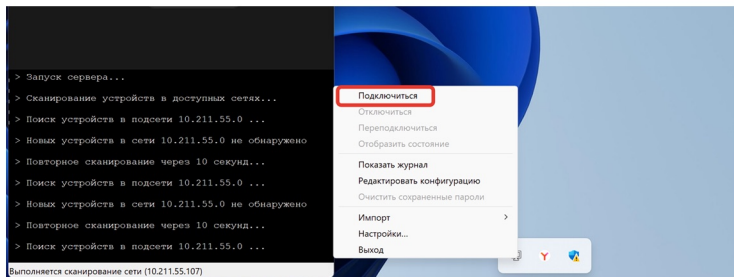


ТРАНСЛЯЦИЯ COS III

Далее выбираем файл конфигурации и нажимаем **“Открыть”**

Далее нажимаем правой кнопкой на значок программы в трее и выбираем **“Подключиться”**

10



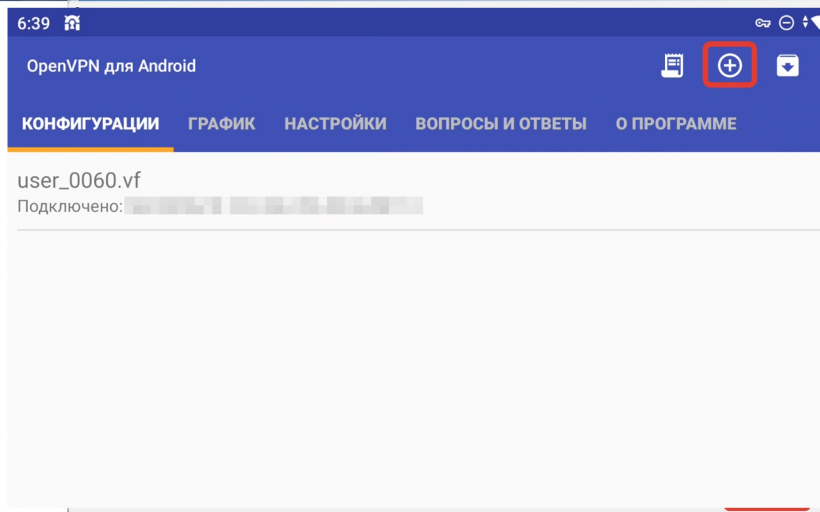
ТРАНСЛЯЦИЯ COS III



Для использования VPN загружаем приложение **OpenVPN** (Приложение *openVPN* уже есть в составе прошивки *COS* начиная с версии 2030 и ставить пульт его дополнительно не требуется)

Открываем приложение и нажимаем "+" чтобы добавить профиль

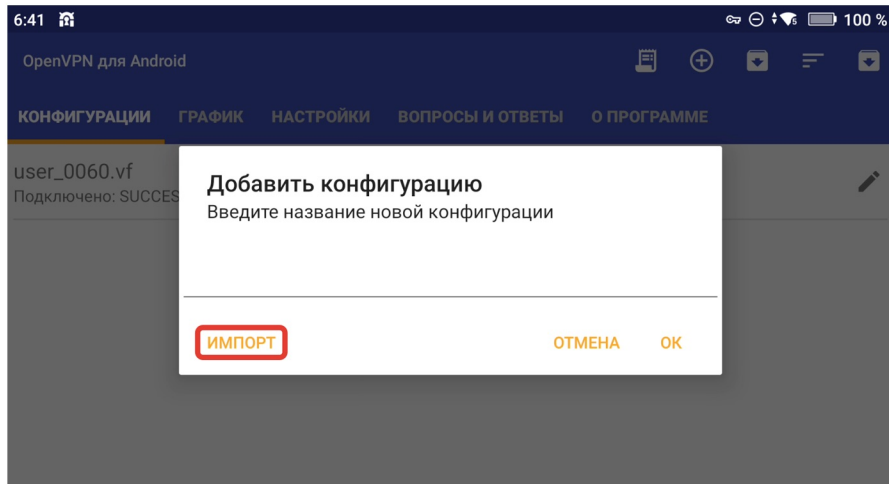
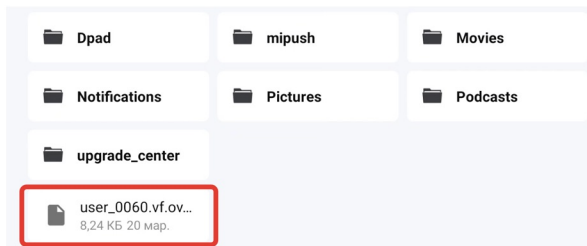
Файл сертификата предварительно требуется скопировать во внутреннюю память устройства



ТРАНСЛЯЦИЯ COS III



В появившемся окне нажимаем
“Импорт”
и выбираем файл сертификата

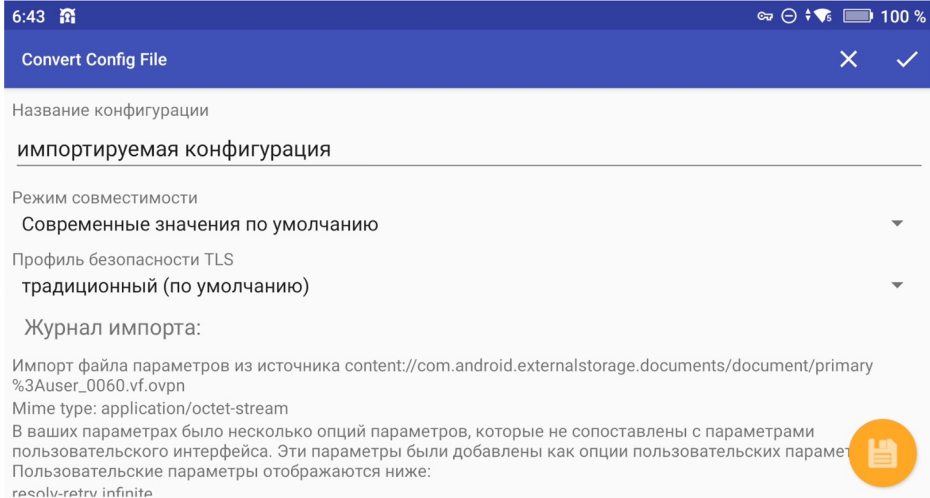


ТРАНСЛЯЦИЯ COS III



Нажимаем желтый значок
сохранить

Все готово





ТРАНСЛЯЦИЯ COS III

